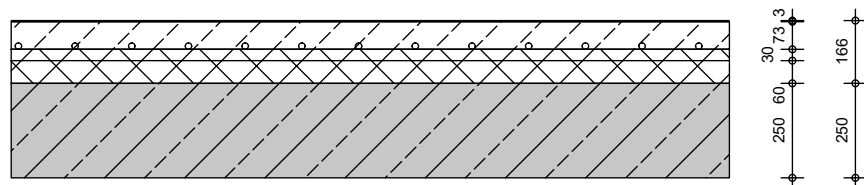


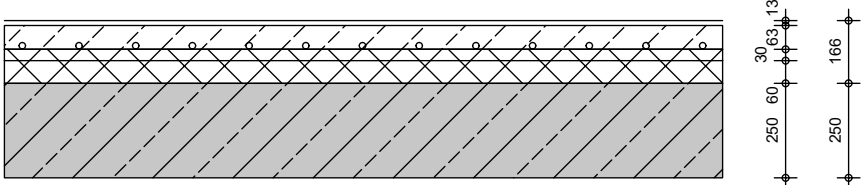
FBA 01  
OG Klassenraum, Differenzierung, Fachraum  
inkl. Fußbodenheizung  
Belastung 3KN  
vorh.  $R_w=63,6\text{dB}$   
vorh.  $R_{tr}=68,7\text{dB}$   
 $m'=114\text{kg/m}^2$ ,  $s'=25\text{MN/m}^2$ , weichfedernd (Estrich)  
 $\Delta R_w=5,1\text{dB}$   
166mm Gesamtstärke Fußbodenaufbau

Aufbau von oben nach unten:  
-3mm Belag Kautschuk (grün, gemäß Materialkonzept)  
-78mm Zementestrich CT F5 (gem.DIN18560-2 Tab.1)  
-17mm Heizrohrschlange (Überdeckung Estrich 61mm)  
-25mm Klett EPS Tackerplatte  
-60mm Dämmung  
-250mm Stahlbetondecke



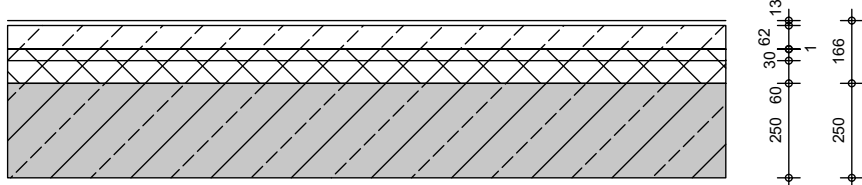
FBA 02  
OG WC's u. Raum Brennofen  
inkl. Fußbodenheizung  
Belastung 2KN  
vorh.  $R_w=63,6\text{dB}$   
vorh.  $R_{tr}=68,7\text{dB}$   
 $m'=114\text{kg/m}^2$ ,  $s'=25\text{MN/m}^2$ , weichfedernd (Estrich)  
 $\Delta R_w=5,1\text{dB}$   
166mm Gesamtstärke Fußbodenaufbau

Aufbau von oben nach unten:  
-13mm Belag Fliese inkl. Kleber (R10), Format 30x30cm  
-68mm Zementestrich CT F5 (gem.DIN18560-2 Tab.1)  
-17mm Heizrohrschlange (Überdeckung Estrich 51mm)  
-25mm Klett EPS Tackerplatte  
-60mm Dämmung  
-250mm Stahlbetondecke



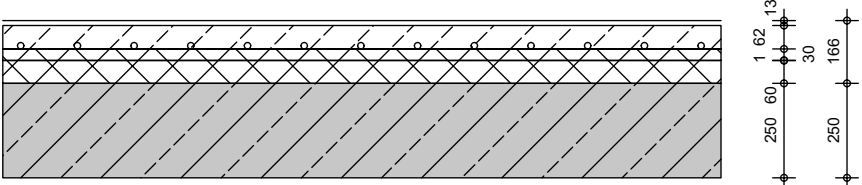
FBA 03  
OG Technik-, und Lagerraum  
o. Fußbodenheizung  
Belastung 2KN  
vorh.  $R_w=63,6\text{dB}$   
vorh.  $R_{tr}=68,7\text{dB}$   
 $m'=114\text{kg/m}^2$ ,  $s'=25\text{MN/m}^2$ , weichfedernd (Estrich)  
 $\Delta R_w=5,1\text{dB}$   
166mm Gesamtstärke Fußbodenaufbau

Aufbau von oben nach unten:  
-13mm Belag Fliese inkl. Kleber (R10), Format 30x30cm  
-67mm Zementestrich CT F5 (gem.DIN18560-2 Tab.1)  
-1mm Trennschicht (PE-Folie)  
-25mm Dämmung  
(z.B. von Fa. ISOVER SAINT-GOBAIN, Akustic EP 5 Estrich Dämmplatte)  
-60mm Dämmung  
-250mm Stahlbetondecke



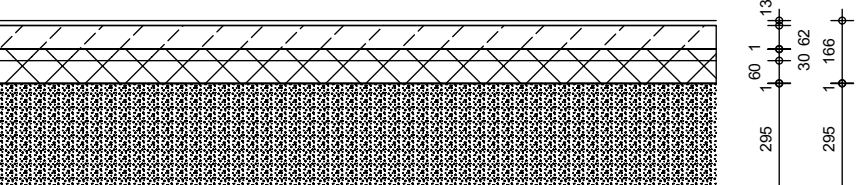
FBA 04  
OG Flur + Treppenhaus 7  
o. Fußbodenheizung  
Belastung 5KN  
vorh.  $R_w=63,6\text{dB}$   
vorh.  $R_{tr}=68,7\text{dB}$   
 $m'=114\text{kg/m}^2$ ,  $s'=25\text{MN/m}^2$ , weichfedernd (Estrich)  
 $\Delta R_w=5,1\text{dB}$   
166mm Gesamtstärke Fußbodenaufbau

Aufbau von oben nach unten:  
-13mm Belag Fliese inkl. Kleber (R10), Format 60x100cm  
-67mm Zementestrich CT F5 (gem.DIN18560-2 Tab.1)  
-17mm Heizrohrschlange (Überdeckung Estrich 50mm)  
-25mm Klett EPS Tackerplatte  
-60mm Dämmung  
-250mm Stahlbetondecke



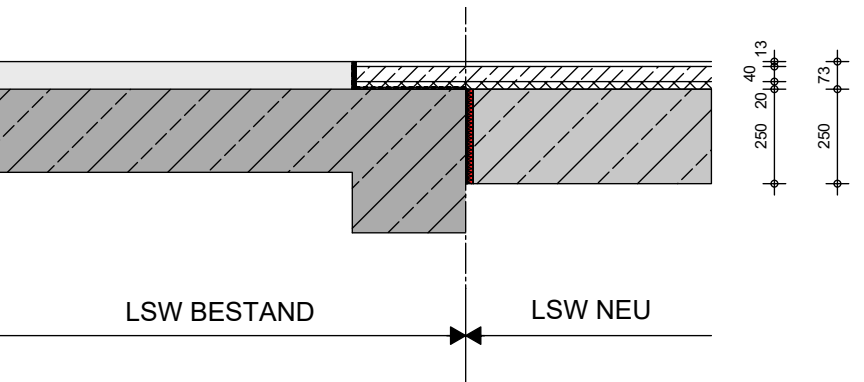
FBA 05  
OG Rampe  
o. Fußbodenheizung  
Belastung 5KN  
vorh.  $R_w=63,6\text{dB}$   
vorh.  $R_{tr}=68,7\text{dB}$   
 $m'=114\text{kg/m}^2$ ,  $s'=25\text{MN/m}^2$ , weichfedernd (Estrich)  
 $\Delta R_w=5,1\text{dB}$   
Bis zu 462mm Gesamtstärke Fußbodenaufbau

Aufbau von oben nach unten:  
-13mm Belag Fliese inkl. Kleber (R11), Format 60x100cm  
-67mm Zementestrich CT F5 (gem.DIN18560-2 Tab.1)  
-1mm Trennlage PE-Folie  
-25mm Dämmung  
(z.B. von Fa. ISOVER SAINT-GOBAIN, Akustic EP 5 Estrich Dämmplatte)  
-60mm Dämmung  
-0,2mm PE-Folie  
(an Stoßbereichen überlappend ausführen)  
-295mm Schüttung (max. 6% Steigung)  
(z.B. die Gebundene Schüttung T von Fa. Fermacell<sup>TM</sup>)  
-250mm Stahlbetondecke



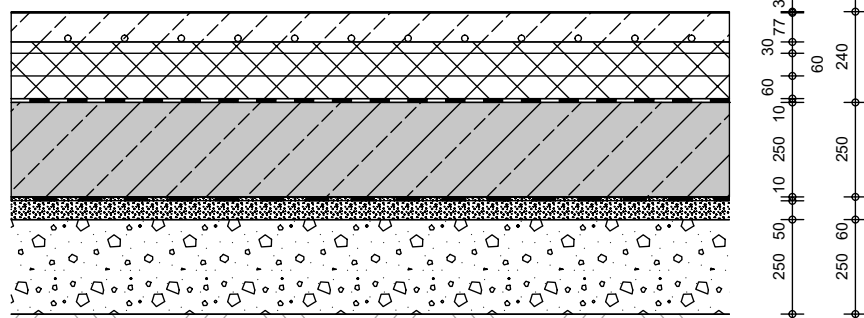
FBA 06  
Schnittstelle LSW Bestand OG - Rampe OG  
o. Fußbodenheizung  
Belastung 5KN  
73mm Gesamtstärke Fußbodenaufbau

Aufbau von oben nach unten:  
-13mm Belag Fliese inkl. Kleber (R11), Format 60x100cm  
-40mm Epoxidharzestrich  
-1mm Trennschicht (PE-Folie)  
-20mm Fallplatte mit wärmedämmender Isolierung  
(z.B. Uponor Tacker Panel EPS DEO)  
-250mm Stahlbetondecke



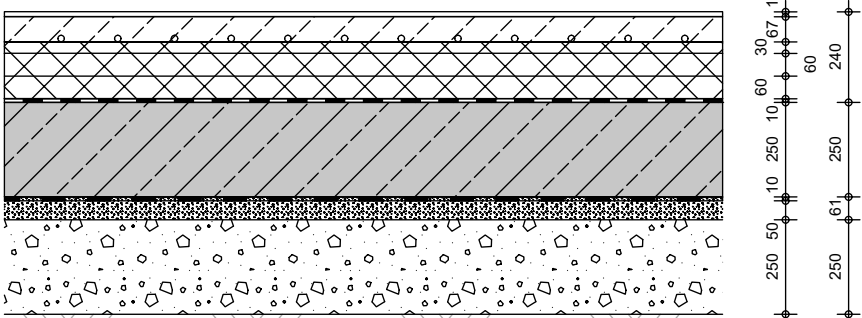
FBA 07  
EG Klassenraum, Differenzierung, Fachraum  
inkl. Fußbodenheizung  
Belastung 3KN  
vorh.  $R_w=63,6\text{dB}$   
vorh.  $R_{tr}=68,7\text{dB}$   
 $m'=132\text{kg/m}^2$ ,  $s'=25\text{MN/m}^2$ , weichfedernd (Estrich)  
 $\Delta R_w=5,7\text{dB}$   
240mm Gesamtstärke Fußbodenaufbau

Aufbau von oben nach unten:  
-3mm Belag Kautschuk (grün, gemäß Materialkonzept)  
-82mm Zementestrich CT F4 (gem.DIN18560-2 Tab.1)  
-17mm Heizrohrschlange (Überdeckung Estrich 65mm)  
-25mm Klett EPS Tackerplatte  
-60mm Wärmedämmung TPD (z.B. von Fa. Knauf)  
-60mm Wärmedämmung TPD (z.B. von Fa. Knauf)  
-10mm Abdichtung  
-250mm Stahlbetonsohle  
-50mm Sauberkeitsschicht  
-250mm Schotterschicht



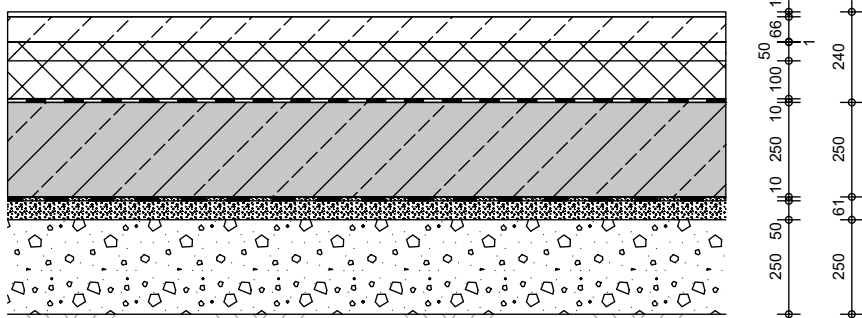
FBA 08  
EG WC's  
inkl. Fußbodenheizung  
Belastung 2KN  
vorh.  $R_w=63,6\text{dB}$   
vorh.  $R_{tr}=69,3\text{dB}$   
 $m'=132\text{kg/m}^2$ ,  $s'=25\text{MN/m}^2$ , weichfedernd (Estrich)  
 $\Delta R_w=5,7\text{dB}$   
240mm Gesamtstärke Fußbodenaufbau

Aufbau von oben nach unten:  
-13mm Belag Fliese inkl. Kleber (R10), Format 30x30cm  
-72mm Zementestrich CT F5 (gem.DIN18560-2 Tab.1)  
-17mm Heizrohrschlange (Überdeckung Estrich 55mm)  
-25mm Klett EPS Tackerplatte  
-60mm Dämmung  
-60mm Dämmung  
-10mm Abdichtung  
-10mm Abdichtung  
-250mm Stahlbetonsohle  
-50mm Sauberkeitsschicht  
-250mm Schotterschicht



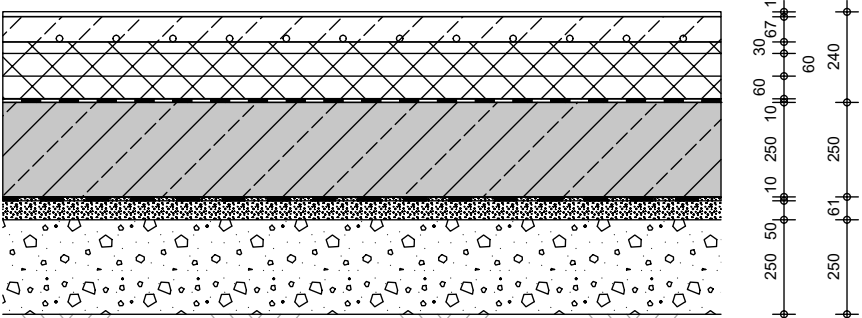
FBA 09  
EG Technikräume + AB-Raum unter Treppe  
o. Fußbodenheizung  
Belastung 2KN  
vorh.  $R_w=63,6\text{dB}$   
vorh.  $R_{tr}=69,3\text{dB}$   
 $m'=132\text{kg/m}^2$ ,  $s'=25\text{MN/m}^2$ , weichfedernd (Estrich)  
 $\Delta R_w=5,7\text{dB}$   
240mm Gesamtstärke Fußbodenaufbau

Aufbau von oben nach unten:  
-13mm Belag Fliese inkl. Kleber (R10), Format 30x30cm  
-66mm Zementestrich CT F5 (gem.DIN18560-2 Tab.1)  
-1mm Trennschicht (PE-Folie)  
-50mm Wärmedämmung  
-100mm Wärmedämmung  
-10mm Abdichtung  
-250mm Stahlbetonsohle  
-50mm Sauberkeitsschicht  
-250mm Schotterschicht



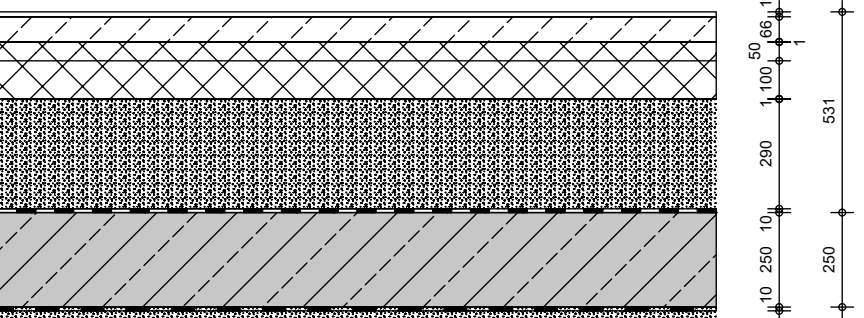
FBA 10  
EG Flur + Treppenhaus 7  
inkl. Fußbodenheizung  
Belastung 5KN  
vorh.  $R_w=63,6\text{dB}$   
vorh.  $R_{tr}=69,3\text{dB}$   
 $m'=132\text{kg/m}^2$ ,  $s'=25\text{MN/m}^2$ , weichfedernd (Estrich)  
 $\Delta R_w=5,7\text{dB}$   
240mm Gesamtstärke Fußbodenaufbau

Aufbau von oben nach unten:  
-13mm Belag Fliese inkl. Kleber (R10), Format 60x100cm  
-72mm Zementestrich CT F5 (gem.DIN18560-2 Tab.1)  
-17mm Heizrohrschlange (Überdeckung Estrich 54mm)  
-25mm Klett EPS Tackerplatte  
-60mm Dämmung  
-60mm Dämmung  
-10mm Abdichtung  
-250mm Stahlbetonsohle  
-50mm Sauberkeitsschicht  
-250mm Schotterschicht



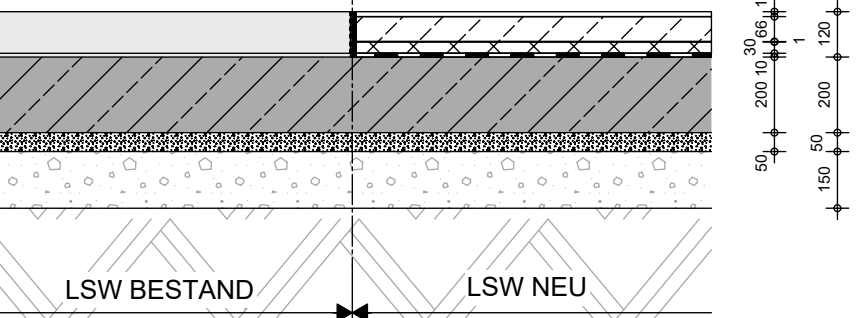
FBA 11  
EG Rampe  
o. Fußbodenheizung  
Belastung 5KN  
 $m'=132\text{kg/m}^2$ ,  $s'=25\text{MN/m}^2$ , weichfedernd (Estrich)  
 $\Delta R_w=5,7\text{dB}$   
Bis zu 531mm Gesamtstärke Fußbodenaufbau

Aufbau von oben nach unten:  
-13mm Belag Fliese inkl. Kleber (R11), Format 60x100cm  
-66mm Zementestrich CT F5 (gem.DIN18560-2 Tab.1)  
-1mm Trennschicht (PE-Folie)  
-50mm Dämmung  
-100mm Dämmung  
-0,2mm PE-Folie  
(an Stoßbereichen überlappend ausführen)  
-290mm Schüttung (max. 6% Steigung)  
(z.B. die Gebundene Schüttung T von Fa. Fermacell<sup>TM</sup>)  
-10mm Abdichtung  
-250mm Stahlbetonsohle  
-50mm Sauberkeitsschicht  
-250mm Schotterschicht

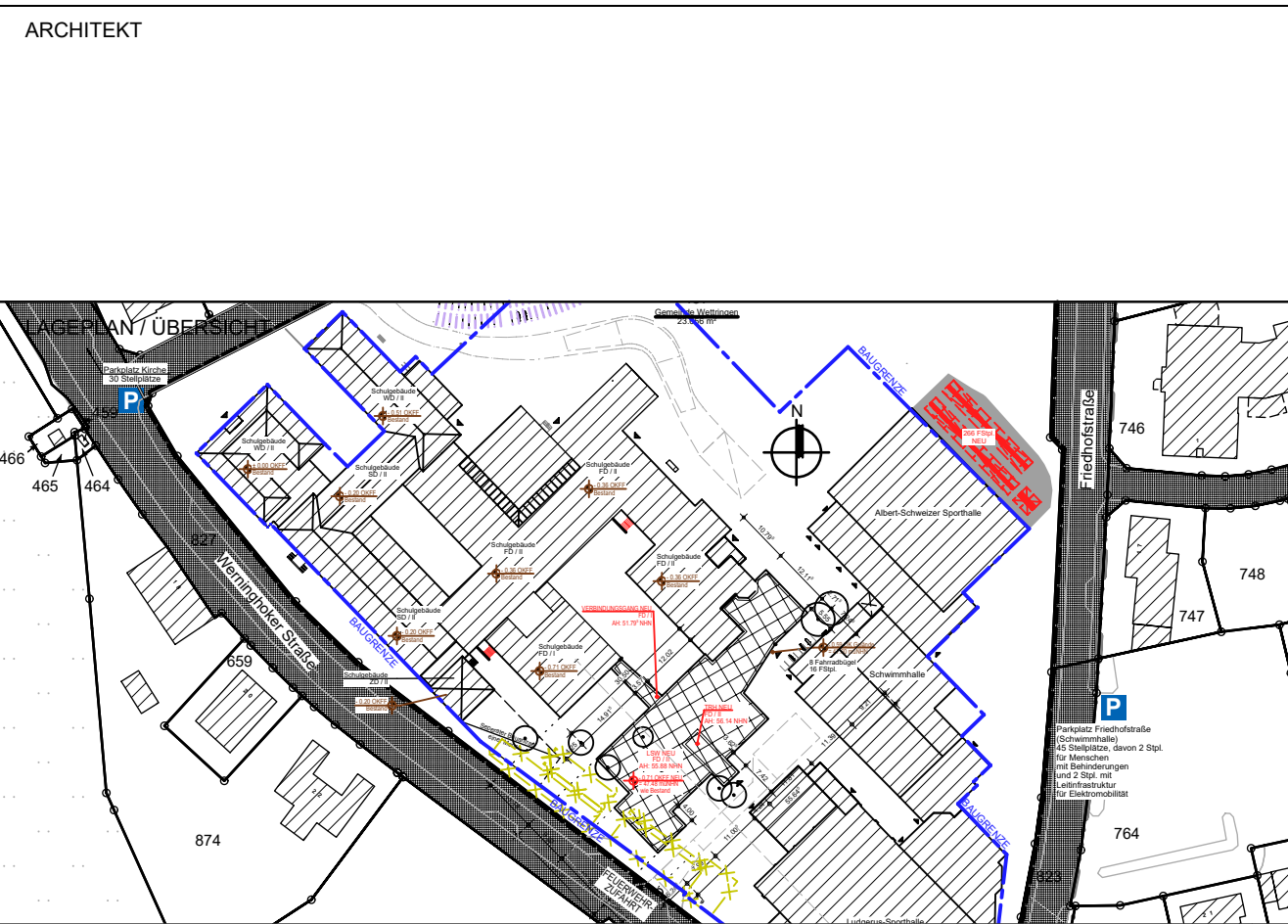


FBA 12  
Schnittstelle LSW Bestand EG - Rampe EG  
o. Fußbodenheizung  
Belastung 5KN  
240mm Gesamtstärke Fußbodenaufbau

Aufbau von oben nach unten:  
-13mm Belag Fliese inkl. Kleber (R11), Format 60x100cm  
-66mm Zementestrich CT F5 (gem.DIN18560-2 Tab.1)  
-1mm Trennschicht (PE-Folie)  
-30mm Dämmung  
-10mm Abdichtung  
-200mm Stahlbetonsohle  
-50mm Sauberkeitsschicht  
-150mm Schottertragschicht



G			
F			
E			
D			
C			
B			
A			
	18.12.2025	PLAN ERSTELLT	le
INDEX	DATUM	ÄNDERUNGEN/ERGÄNZUNGEN	NAME



PROJEKT	Erweiterung & Umbau LSW BÜLTSTRASSE 2 48493 WETTRINGEN			22043
BAUHERR	GEMEINDE WETTRINGEN Kirchstraße 19 48493 Wettringen			
LEISTUNGSPHASE	AUSFÜHRUNGSPLANUNG			
ZEICHNUNG	939 DETAIL FBA FUßBODENAUFBAUTEN			
MASSTAB	1:25	PLAN-NR.	BLATT-NR.	INDEX
GEZEICHNET	le	D-09	00	0
DATUM	18.12.2025			
22-043 Wettringen, Erweiterung LSW_AP 16.12.25				